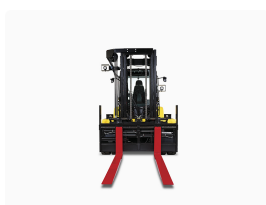
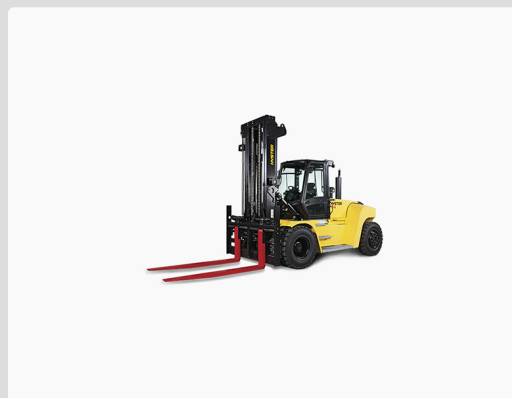


H13XD

Carretilla elevadora de gran tonelaje Hyster H13XD



Ficha técnica

Modelo	H13XD
Marca motor	Cummins QSB 6.7L Diesel
País	ESPAÑA
Centro de carga	600 mm
Transmisión	ZF WG161 3-speed Hydrodynamic Transmission

Descripción

Cada modelo de esta gama nos proporciona una potencia y una fiabilidad excepcionales con cambio rápido de accesorios, así como con visibilidad óptima de las horquillas, del accesorio y de la carga.

La carretilla de trabajo intensivo de Hyster H13XD destaca trabajando en los entornos más rigurosos, y nos permite obtener un coste muy bajo de propiedad de la carretilla, en particular en su uso en aplicaciones de manipulación de metales, de materiales de construcción, de manipulación de papel o en aplicaciones portuarias con ciclos de trabajo intensivo y condiciones operativas extremas.

Puntos destacados de la carretilla elevadora de gran tonelaje para trabajo intensivo Hyster H13XD

- La gama de carretillas de gran tonelaje H13XD de Hyster cuenta con un robusto bastidor así como durabilidad a largo plazo cuando se manejan cargas a plena capacidad.
- Esta carretilla H13XD está equipada con mástiles de 2 etapas con una gama extendida de tableros tipo pasador o tipo gancho. El diseño de esta carretilla Hyster ha aumentado la capacidad residual de cada una de ellas en al menos 400 kg para tablero de tipo pasador con desplazamiento lateral.
- El mayor espacio con entre los canales del mástil con el que cuenta esta carretilla elevadora H13XD proporciona una mejor visibilidad del accesorio y de la carga. Las cadenas están en el exterior del mástil.
- Los operarios que usan este tipo de carretillas especiales para trabajo intensivo, pueden mirar ahora a través y por encima del tablero, lo que ayuda a proporcionar unos niveles óptimos de visibilidad para maniobras que se hagan a la altura del piso y de la plataforma del camión.
- Los cambios rápidos de accesorios de esta H13XD son posibles gracias al tablero de función doble, desplazamiento lateral y posicionamiento de horquillas (DFSSFP) con montaje tipo gancho que permite una desconexión rápida.
- Esta gama de carretillas de gran tonelaje Hyster H13XD cuenta con velocidades de elevación líderes dentro de su clase, con la práctica funcionalidad de 4 modos, las carretillas de la gama H13XD consiguen unas medias impresionantes de entre 0,40m/s y 0,69m/s con cargas de capacidad nominal completa hasta 6250mm.
- Estas carretillas H13XD son conformes con la normativa de Fase IV, lo que nos permite producir menos emisiones y ofrecer hasta un 20% de ahorro en combustible en comparación con las generaciones de carretillas anteriores y además están equipadas con motores Cummins QSB6.7 diésel con una potencia máxima de 125kW a solo 2300 rpm.
- Además de las tecnologías de los motores Cummins, las carretillas Hyster de trabajo intensivo H13XD cuentan también con nuevos desarrollos de optimización del rendimiento, tales como refrigeración por demanda, hidráulicos con detección de carga (potencia por demanda), gestión de RPM y velocidad de ralentí de motor alternativa, lo que nos ayuda a reducir aún más el consumo total de combustible en la mayoría de aplicaciones.
- Incluso en esta gama de carretillas H13XD se puede utilizar el Modo de Eficiencia de Combustible ECO-eLo que reduce la velocidad máxima del motor y optimiza aún más la eficiencia de combustible.
- El modelo H13XD incluye frenos de 'disco bañados en aceite' con refrigeración de aceite para mayor durabilidad y virtualmente sin mantenimiento.
- Cuentan con acceso libre de obstrucciones al compartimento del motor y sus puntos de comprobación lo cual contribuye a un mantenimiento rápido y eficiente.
- La H13XD cuenta con el sistema de Comunicaciones CANbus, que se utiliza para gestionar los sistemas electrónicos y que nos garantiza un funcionamiento fiable de la carretilla
- Esta gama de carretillas Hyster H13XD cuenta como estándar con el equipamiento y funcionalidades de asistencia al conductor y una cámara de visión de conducción.
- Las carretillas de trabajo intensivo H13XD están construidas para trabajar con valores extremos de temperatura ambiente de -18 grados C a 50 grados C lo que las hace las más adecuadas para las diversas y rigurosas necesidades de la industria pesada en cualquier lugar del mundo.