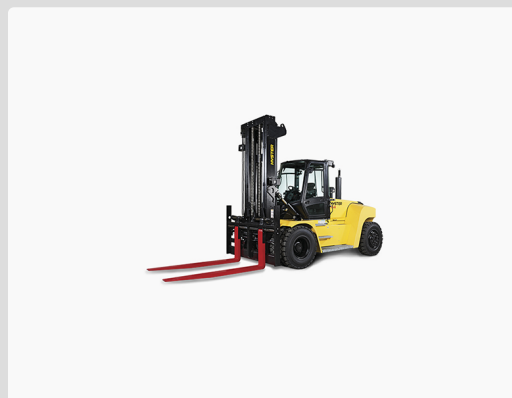


H10XD

Carretilla elevadora de gran tonelaje Hyster H10XD



Ficha técnica

Modelo	H10XD
Marca motor	Cummins QSB 4.5L / 6.7L Diesel
País	ESPAÑA
Centro de carga	600 mm
Transmisión	ZF WG161 3-speed Hydrodynamic Transmission

Descripción

Estas carretillas de trabajo intensivo de Hyster H10XD destacan por su productividad en los entornos más rigurosos, permitiendo obtener unos costes de propiedad muy bajos, sobre todo en aplicaciones de manipulación de metales, de materiales de construcción, de manipulación de papel o en aplicaciones portuarias con ciclos de trabajo extensivo y condiciones operativas extremas, para las que esta gama de carretillas H8-12XD es la más adecuada.

Puntos más destacados de las carretilla elevadora de trabajo intensivo Hyster H10XD son:

- Esta gama de carretillas de gran tonelaje Hyster cuentan con un robusto bastidor y un ancho árbol

propulsor los cuales garantizan una estabilidad "tan sólida como una roca", así como una gran durabilidad a largo plazo cuando se manejan cargas a plena capacidad.

- La gama de carretillas H10XD están equipadas con mástiles de 2 etapas con una gama extendida de tableros tipo pasador o tipo gancho.
- El mayor espacio entre los canales del mástil que monta la carretilla de trabajo intensivo Hyster H10XD proporciona una mejor visibilidad del accesorio y de la carga
- Los operarios que manejen este tipo de carretillas H10XD pueden mirar ahora a través y por encima del tablero, lo que les ayuda a tener unos niveles óptimos de visibilidad para maniobras a la altura del piso y de la plataforma del camión.
- Esta gama de carretillas para trabajo intensivo H10XD cuentan con la posibilidad de cambiar rápidamente de accesorios gracias al tablero de función doble, desplazamiento lateral y posicionamiento de horquillas (DFSSFP) con montaje tipo gancho que permite una desconexión rápida.
- Esta carretilla Hyster H10XD tiene velocidades de elevación líderes dentro de su clase de entre 0,40m/s y 0,69m/s con cargas de capacidad nominal completa hasta 6250mm.
- Esta gama de carretillas de gran tonelaje está creada conforme con la normativa de Fase IV, para producir menos emisiones y ofrecer hasta un 20% de ahorro en combustible en comparación con las generaciones de producto anteriores.
- Las versiones de la carretilla H10XD conformes con la normativa de Fase IV están equipadas con los motores Cummins QSB4.5 diésel que cuentan con una potencia máxima de 122kW a solo 2300 rpm.
- Además de las tecnologías de los motores Cummins, Hyster ha introducido también en esta gama de carretillas H10XD, nuevos desarrollos para la mejora del rendimiento, tales como refrigeración por demanda, hidráulicos con detección de carga (potencia por demanda), gestión de RPM y velocidad de ralentí de motor alternativa, para ayudar a reducir aún más el consumo total de combustible en la mayoría de aplicaciones.
- Todos los modelos de esta gama de carretillas H8-12XD incluyen frenos de 'disco húmedo' en baño de aceite con refrigeración de aceite para mayor durabilidad y virtualmente sin mantenimiento.
- La H10XD cuenta con acceso libre al compartimento del motor todo lo cual contribuye a un mantenimiento rápido y eficiente.
- El sistema de Comunicaciones CANbus de la carretilla H10XD se usa para gestionar los sistemas electrónicos lo cual garantiza un funcionamiento fiable de la carretilla.
- Esta gama de carretillas de gran tonelaje Hyster llevan como estándar el equipamiento y funcionalidades de asistencia al conductor, incluyendo una cámara de visión de conducción.
- Su el mástil cerrado tiene ahora una altura reducida y la gama completa es de menos de 2,55m de anchura.
- La gama de carretillas H10XD están construidas para trabajar con valores extremos de temperatura ambiente de -18 grados C a 50 grados C por lo que son aptas para las diversas y rigurosas necesidades de la industria pesada en cualquier lugar del mundo.