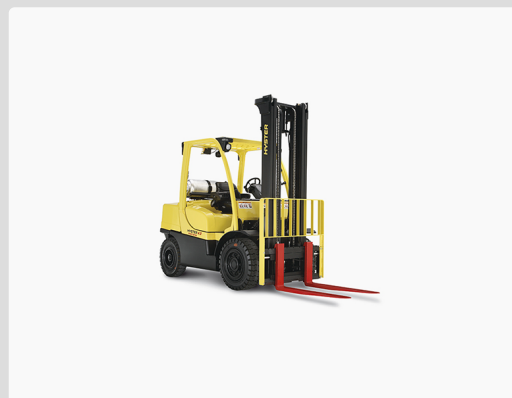


H5.0FT

Carretilla elevadora GLP o diésel contrapesada Hyster H5.0FT



Ficha técnica

Modelo	H5.0FT
Marca motor	Kubota 3.6L Diesel / Kubota 3.8L Diesel / Kubota 3.8L LPG
Tipo motor	Diésel o GLP
País	ESPAÑA
Altura Elevación (Industr.)	5300 mm
Centro de carga	600 mm
Transmisión	Electronic Powershift 1-speed / Electronic Powershift 2-speed / DuraMatch 1-speed / DuraMatch 2 2-speed

Descripción

Esta gama de carretillas hyster H5.0FT está disponible en configuraciones Fortens, Fortens Advance y Fortens Advance+, y se puede adaptar para responder a los requisitos de cualquier tipo de aplicaciones específicas que necesite su empresa, con independencia de su exigencia.

Puntos a destacar de las carretillas elevadoras contrapesadas Diésel y de

GLP H5.0FT de Hyster

- Cuentan con un robusto bastidor y un mástil de alta resistencia que optimizan la conservación de la capacidad de elevación de cargar a grandes alturas de elevación, con una gran visibilidad y rigidez excelentes.
- El modo de eficiencia de combustible ECO-eLo reducen hasta un 20% el consumo de combustible de la carretilla elevadora Hyster H5.0FT con un limitado efecto sobre la productividad total de la carretilla cualesquiera que sean las condiciones de la aplicación.
- Los hidráulicos disponibles en esta gama de carretillas elevadoras H5.0FT , con detección de carga (LSH) hacen que aumente su productividad y que reduzcan el consumo de combustible, disminuyendo aún más, de ese modo, los costes totales de explotación.
- Los trenes de potencia de esta Gama Hyster H5.0FT se controlan, protegen y gestionan con el ordenador industrial a bordo, Pacesetter VSM™ que cuenta con una red de comunicaciones CANbus. Este novedoso sistema de comunicación permite el ajuste del rendimiento de la carretilla H5.0FT, además de permitir que se puedan monitorizar funciones clave, dándonos la posibilidad de realizar diagnósticos rápidos y sencillos y minimizando el tiempo de inactividad por reparación y el intercambio innecesario de piezas.
- Dentro de esta completa gama de carretillas Hyster, se puede elegir entre una servotransmisión electrónica, una transmisión DuraMatch™ o una transmisión DuraMatch™ 2:
 1. El modelo Fortens estándar de carretilla elevadora H5.0FT, está equipado con una servotransmisión electrónica de 1 o 2 velocidades.
 2. El modelo Fortens Advance de esta misma gama H5.0FT está equipado con la transmisión DuraMatch™ o DuraMatch™ 2 , que gestiona la desaceleración y los cambios de sentido de la carretilla elevadora , contribuyendo dar una vida más amplia de servicio del freno y de las ruedas, y evitando de esta forma el desgaste de la transmisión. La transmisión DuraMatch™ 2 es la opción de dos velocidades.
- Los modelos Fortens Advance+ de la carretilla H5.0FT están equipados con la transmisión DuraMatch™ Plus2, una transmisión que cuenta con una función adicional de 2 velocidades con sistema de desaceleración automática así como una gestión de respuesta del acelerador e hidráulicos de velocidad automática.
- Todos los modelos de carretillas elevadoras Hyster H5.0FT tanto en su opción diésel como GLP se caracterizan por tener frenos en baño de aceite lo que contribuye a reducir los mantenimientos y aumentar la robustez y la durabilidad de esta carretilla.
- El innovador diseño del compartimento del conductor de la carretilla H5.0FT ofrece un fácil acceso, una excelente visibilidad en todas las direcciones y unos controles convenientemente situados para su uso. El confort del operario se ve optimizado con el asiento de suspensión total y que junto con el tren de potencia aislado, contribuyen a lograr un bajo nivel de vibraciones con niveles de ruido en el oído del operario también muy bajos.
- El fácil acceso al capó de la carretilla elevadora H5.0FT nos ayuda a obtener un mantenimiento rápido y eficiente y ofrece un acceso muy fácil a los componentes, reduciendo de esta manera los tiempos de servicio para reparaciones no programadas y para mantenimiento regular.