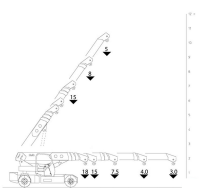


V-180E

Grúa Eléctrica Valla 180E



Ficha técnica

Modelo	180 E
Longitud	5310 mm
Anchura	2150 mm
Altura	2610 mm
Peso	19000 kg
Potencia Motor (KW)	20kw
Tipo motor	Eléctrico
Marca	VALLA
Carga Máxima	18000 kg
Capacidad de la batería	96/1036V/Ah
Alcance Lateral	7.15 m

Descripción

Al igual que todas las mini grúas Valla está equipada con sistemas de monitorización de carga digital 3B6, para una elevación segura y eficiente.

Este tipo de minigrúas funcionan con motor eléctrico y baterías de larga duración. Al no tener emisiones, se convierten en la solución para trabajos de interior o entornos que necesitan cumplir con unas condiciones de higiene específicas.

El modelo 180E se suele usar en:

- Demoliciones
- Sector de la construcción

- Productos de hormigón y prefabricados
- Trabajos con acero
- Movimientos de maquinaria
- Instalaciones de ferias y exposiciones