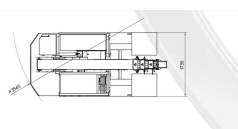
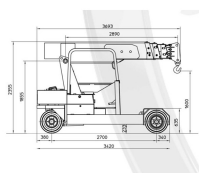
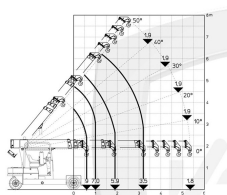


V-90E

Grúa Eléctrica Valla 90 E



Ficha técnica

Modelo	90 E
Longitud	3693 mm
Anchura	1735 mm
Altura	2355 mm
Potencia Motor (KW)	10kw
Tipo motor	Eléctrico
Marca	VALLA
Capacidad de la batería	48/700V/Ah
Alcance Lateral	5.35 m

Descripción

Al igual que todas las mini grúas Valla está equipada con sistemas de monitorización de carga digital 3B6, para una elevación segura y eficiente.

Este tipo de minigrúas funcionan con motor eléctrico y baterías de larga duración. Al no tener emisiones, se convierten en la solución para trabajos de interior o entornos que necesitan cumplir con unas condiciones de higiene específicas.

El modelo 90E ese suele usar en:

- Demoliciones
- Sector de la construcción
- Productos de hormigón y prefabricados
- Trabajos con acero
- Movimientos de maquinaria

- Instalaciones de ferias y exposiciones