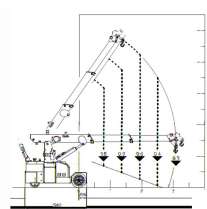
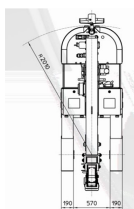
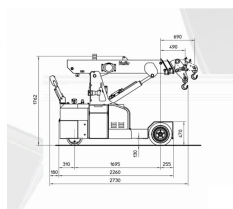


## V-18E

### Grúa Eléctrica Valla 18E



#### Ficha técnica

|                         |            |
|-------------------------|------------|
| Modelo                  | 18 E       |
| Longitud                | 2730 mm    |
| Potencia Motor (KW)     | 3kw        |
| Tipo motor              | Eléctrico  |
| Marca                   | VALLA      |
| Capacidad de la batería | 48/200V/Ah |
| Alcance Lateral         | 2.8 m      |

#### Descripción

La línea Pick&Carry se refiere a todas aquellas minigrúas con capacidad para moverse tras coger una carga. La configuración y diseño de estas máquinas las ha convertido en herramientas tremendamente versátiles idóneas para las situaciones de trabajo más exigentes.

El motor eléctrico libre de emisiones supone una gran opción para:

- Fabricantes y mantenimiento de aeronaves y aviación
- Productos de hormigón y prefabricados
- Industrias de mármol, granito y piedra
- Instalaciones militares y gubernamentales
- Industrias de caucho, plástico y neumáticos
- Trabajos con acero